

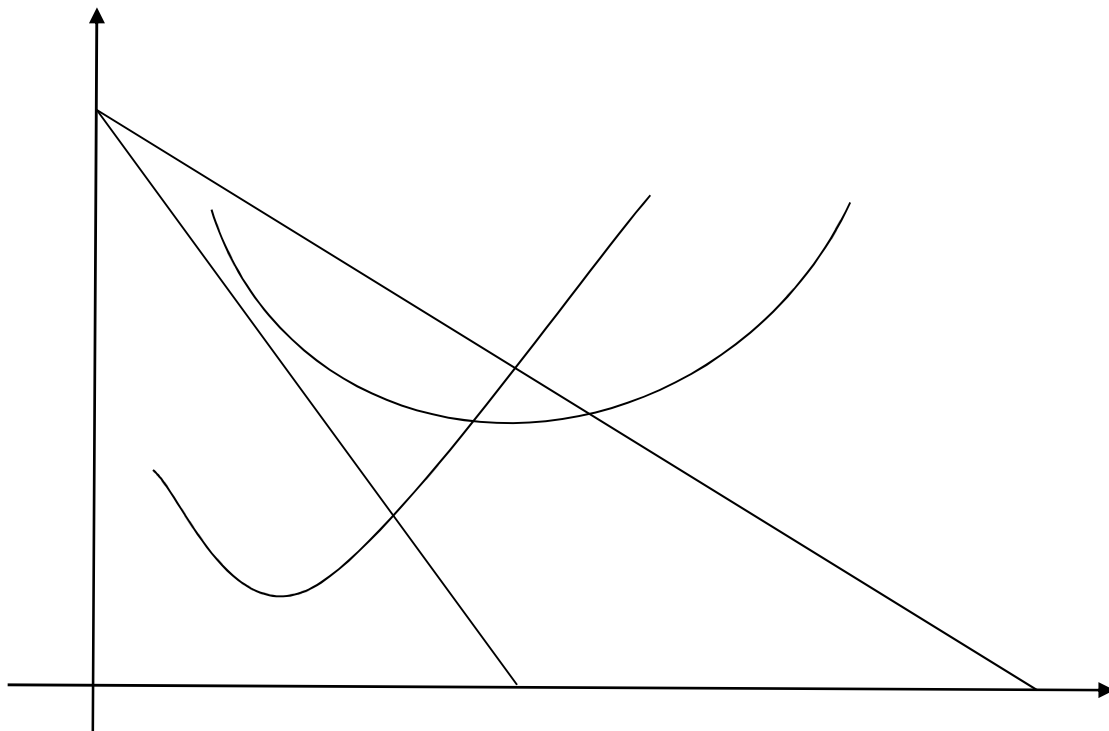
**Esame di Scienza delle Finanze - Gruppo MZ
25 novembre 2010**

NOME.....COGNOME.....MATR.....

1. (Vale 6 punti) La seguente tabella mostra quantità, prezzi e costi medi di un'impresa. Determinare:
 - a. Ricavi Totali (RT), Ricavi Marginali (RMg), Costi marginali (CMg);
 - b. Determinare il livello di quantità che massimizza il profitto dell'impresa;
 - c. Calcolare il profitto ottenuto.

Q	P	CMe				
1	600	650				
2	550	415				
3	500	339				
4	450	300				
5	400	280				
6	350	285				
7	300	274				
8	250	266				

2. (Vale 5 punti) Descrivere le caratteristiche di un mercato perfettamente concorrenziale evidenziando in particolare le caratteristiche dell'equilibrio di lungo periodo.
3. (Vale 5 punti) La figura seguente mostra Ricavo Medio (RMe), Ricavo Marginale (RMg), costo medio (CMe) e costo marginale (CMg) di un'impresa operante in un mercato di monopolio. Completare il grafico indicando correttamente le funzioni e determinare la quantità che massimizza il profitto dell'impresa, il prezzo ed il profitto ottenuto.



SOLUZIONI

Esercizio

Q	Pd	AC	RT	RMg	CT	CMg	Profitto
1	600	650	600		650		-50
2	550	415	1100	500	830	180	270
3	500	339	1500	400	1017	187	483
4	450	300	1800	300	1200	183	600
5	400	280	2000	200	1400	200	600
6	350	285	2100	100	1710	310	390
7	300	274	2100	0	1918	208	182
8	250	266	2000	-100	2128	210	-128

Grafico

