

Surplus del consumatore

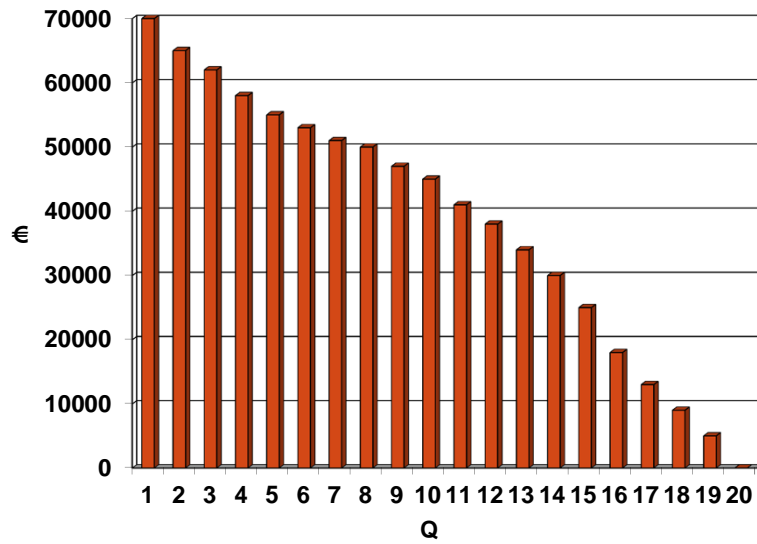
- Dalla domanda individuale alla domanda di mercato
 - Si procede sommando, per ogni valore del prezzo, le quantità domandate da ogni singolo consumatore
 - Graficamente si tratta di sommare orizzontalmente le funzioni di domanda individuali
- Ottenuta la domanda di mercato $Q = a - bP$ si calcola la domanda inversa

$$P = \frac{a}{b} - \frac{1}{b} Q$$

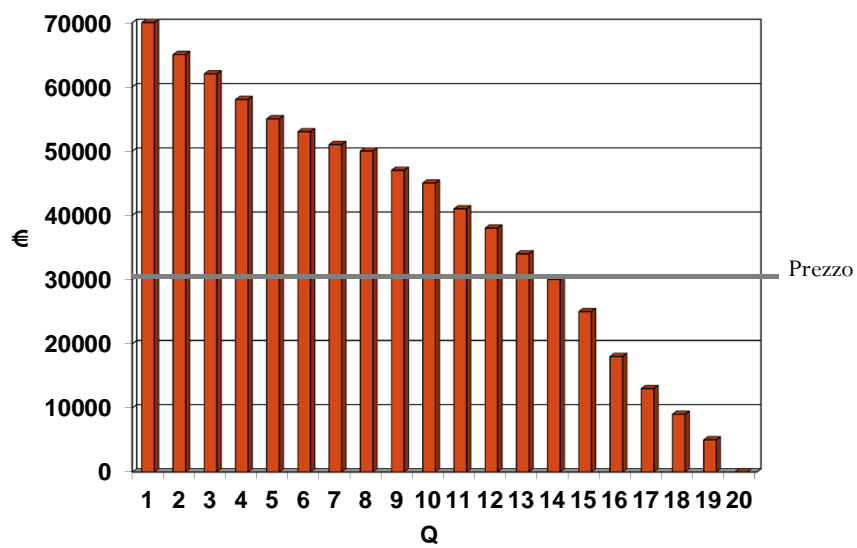
Disponibilità a pagare e funzione di domanda inversa

- Consideriamo un bene che può essere acquistato solo in quantità discreta
 - Es. automobili
- Assumiamo che ciascun consumatore possa acquistare solo una unità di bene
- Assumiamo che ciascun individuo abbia una diversa disponibilità a pagare (prezzo di riserva)
- Rappresentiamo graficamente le disponibilità a pagare in ordine decrescente
- Ciascun consumatore deciderà se acquistare un'automobile oppure no, dato il prezzo ed il suo valore di riserva

Disponibilità a pagare e funzione di domanda inversa



Disponibilità a pagare e funzione di domanda inversa



Scelta dei consumatori

- Decideranno di acquistare l'automobile tutti i consumatori che hanno una valutazione superiore o almeno pari a € 30.000.
- I restanti consumatori non acquisteranno nulla.
- Calcolo del surplus: 279000 ottenuto come somma del surplus su ogni singola auto acquistata

Il caso continuo

- In generale, ad ogni livello di prezzo i consumatori desiderano acquistare dosi diverse del bene (domanda multipla)
- La domanda di mercato è la somma delle quantità domandate da ogni individuo per un dato prezzo.
- Il calcolo del surplus dei consumatori si fonda sulla funzione di domanda inversa
- Area del triangolo limitato superiormente dalla domanda ed inferiormente dalla linea del prezzo.

